

令和5年度戦略的技術開発・実証事業（林野庁補助事業）

# 新たな架線集材システム見学会

ーワンオペ収穫が可能なAIマルチワークシステムの開発ー

開催日時：令和5年12月13日（水）13:30～15:30

開催場所：和歌山県西牟婁郡すさみ町太間川地内（中井林業皆伐現場）

集合場所：13:20までに『太間川集会所（旧太間川小学校）』集合

主催：イワフジ工業株式会社・株式会社中井林業

協力：和歌山県森林組合連合会・架線集材の低コスト化・省力化技術研究会・和歌山県

## 見学会内容

◎油圧集材機と架線式グラップルの説明・実演

◎集材・造材のAIマルチワークシステム（開発中）の説明・実演

◎キャビン内からのワンオペによる集材・造材作業デモ

◎集材木のAI判定による索自動引込の実演（開発中）

◎スマートグラスによる集材のデジタルツイン表示

◎参加者による新たな架線集材システムの操作体験

見学会集合場  
QRコード



# 架線集材をより安全で効率的に

「新たな架線集材システム」は、油圧集材機と架線式グラップルを一つのリモコンで操作することにより、安全で効率的な架線集材を実現する架線集材システムです。このシステムをさらに安全で効率的に生産を行うため、プロセッサキャビン内でリモコン操作を可能にし、集材と造材を同時に行う「集材・造材マルチワークシステム」を昨年度開発しました。本年度は**集材木を検知し、自動で索引込を行う「AIマルチワークシステム」**に取り組み、**より効率的な集材**の実現を目指しています。

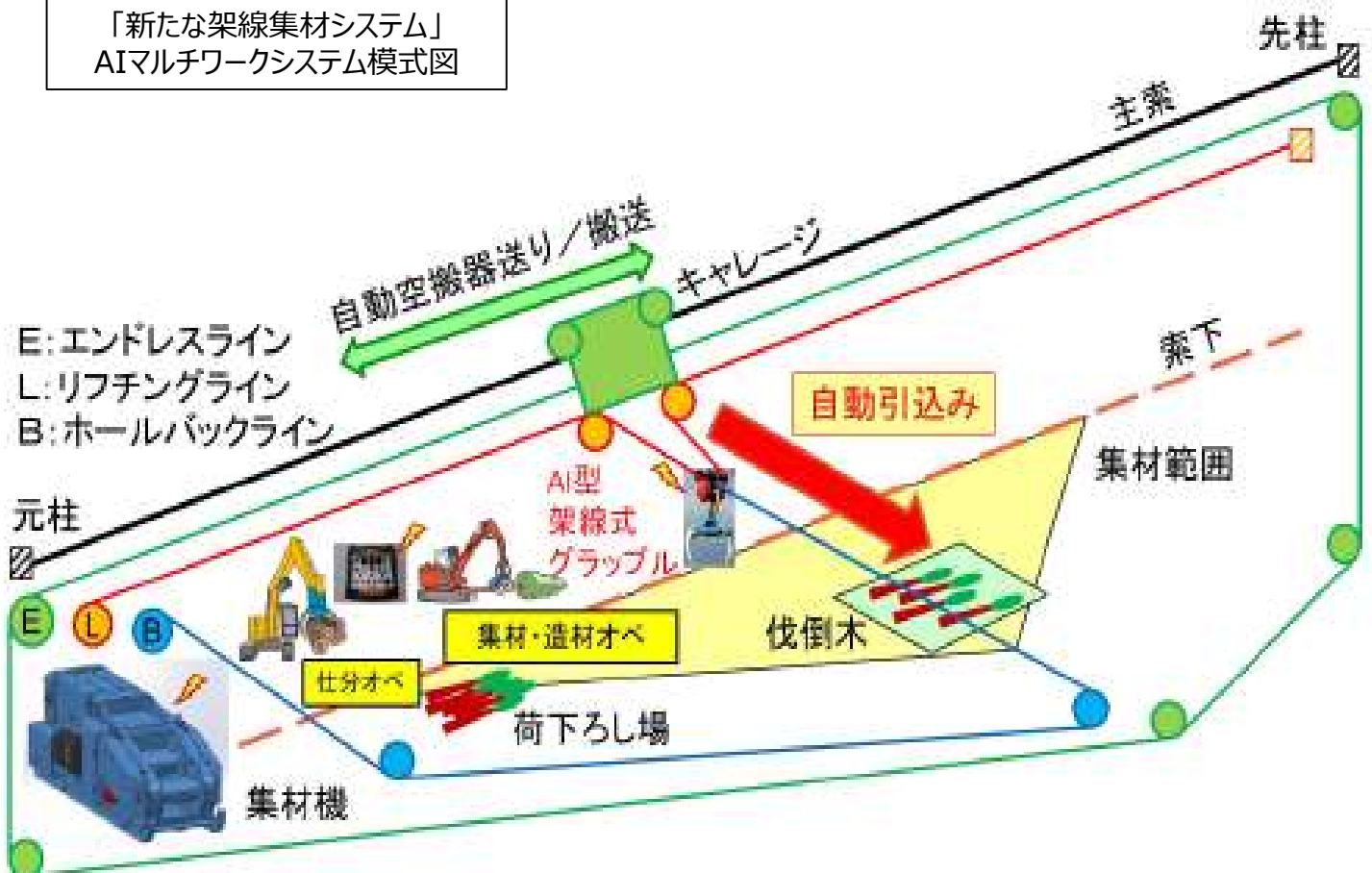


新たな架線集材システム  
Youtube動画  
QRコード

	新たな架線集材システム	集材・造材マルチワークシステム
作業システム必要人数(人)	3	2
1日当たり生産性(m3/日)	55.96	22.99
<b>1人日当たり生産性(m3/日)</b>	<b>18.65</b>	<b>11.5</b>

新たな架線集材システム生産性調査結果 (R4調査より)

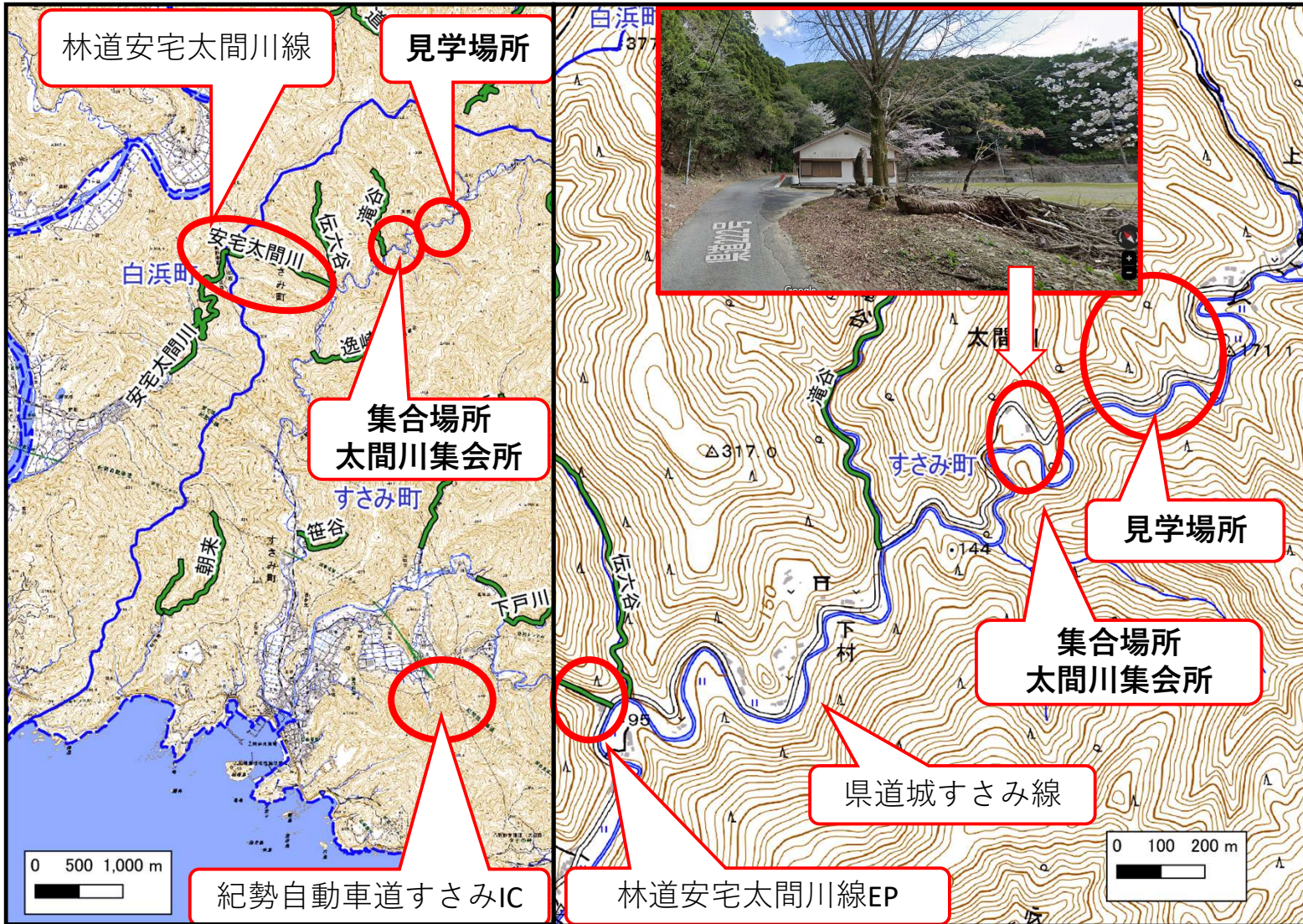
「新たな架線集材システム」  
AIマルチワークシステム模式図



# 新たな架線集材システム見学会 開催場所位置図

広域図

詳細図



## 【集合場所】

太間川集会所（旧太間川小学校）

〒649-2631

和歌山県西牟婁郡すさみ町太間川 2 7 3

見学会集合場  
QRコード



※紀勢自動車道すさみインターチェンジより県道城すさみ線  
（222号線）を北上20分

※紀勢自動車道日置川インターチェンジより林道安宅太間川  
線を経由し、県道222号線を左折3分

**13:20までにご集合ください。現地に案内します。**